

Standard, Standard SP, Standard SR

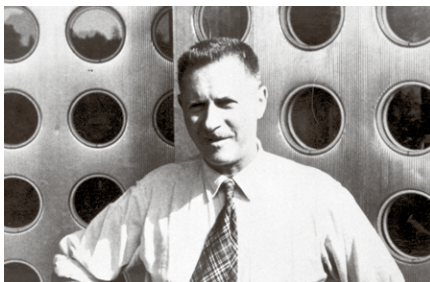
Jean Prouvé, 1934/1950



Standard, Standard SP, Standard SR

Die Belastung eines Stuhls ist an den hinteren Beinen am grössten, dort wo er das Gewicht des Oberkörpers aufnehmen muss. Diese einfache Erkenntnis setzte der Designer und Konstrukteur Jean Prouvé auf prägnante Art und Weise beim Stuhl Standard um: Während für die schwächer belasteten Vorderbeine ein Stahlrohr genügt, sind die hinteren Beine des Stuhls als voluminöse Hohlkörper ausgebildet, welche die Belastung an den Boden weitergeben.

Standard gibt es in der klassischen Variante mit Sitz und Rückenlehne in Holz oder in Kunststoff (Standard SP) oder mit Polster (Standard SR).



Jean Prouvé

Jean Prouvé, der sich zeitlebens als Konstrukteur begriff, war gleichzeitig Designer und Produzent seiner Entwürfe. Sein einzigartiges Werk umfasst vom Brieföffner über Tür- und Fensterbeschläge, Leuchten und Möbel bis hin zu Fertighäusern und modularen Bausysteme-

men fast alles, was sich konstruieren und industriell fertigen lässt.

- 1 Standard, Standard SP, Standard SR
- 2 Standard

- 3 Standard SP
- 4-5 Standard SR

Standard

Jean Prouvé, 1934/1950

vitra.



Standard

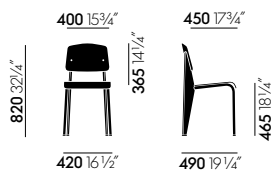
Die Sitzschale und Rückenlehne des Stuhls Standard von Jean Prouvé sind in unterschiedlichen robusten Hölzern und das unverwechselbare Gestell in verschiedenen Farben erhältlich. Der zurückhaltende und doch ikonische

Entwurf ist ein bedeutender Klassiker des französischen Designers und Konstrukteurs.

Materialien

- **Sitz und Rückenlehne:** Eiche natur oder dunkel, Nussbaum (schwarz pigmentiert).
- **Gestell:** Umgeformtes Stahlblech und Rundrohr, pulverbeschichtet (glatt).

MASSANGABEN (Masse wurden ermittelt nach EN 1335-1)

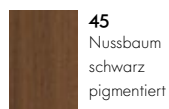


Standard

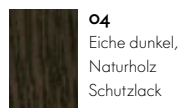
OBERFLÄCHEN UND FARBEN



10
Eiche natur,
Naturholz
Schutzlack



45
Nussbaum
schwarz
pigmentiert



04
Eiche dunkel,
Naturholz
Schutzlack

Rücken und Sitz (Standard)



88
ecru pulver-
beschichtet
(glatt)



80
coffee pulver-
beschichtet
(glatt)



40
chocolate pulver-
beschichtet (glatt)



12
tiefschwarz
pulverbeschichtet
(glatt)



06
japanese red
pulverbeschichtet
(glatt)

Untergestell (Standard)

Standard SP

Jean Prouvé, 1934/1950



Standard SP

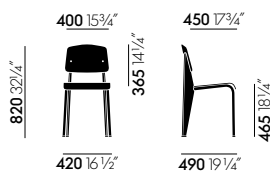
Weil beim Stuhl Standard SP (Siège en Plastique) von Jean Prouvé Sitzschale und Rückenlehne in hochwertigem Kunststoff gearbeitet und in zeitgemässen Farbvarianten erhältlich sind, wirkt der bekannte Klassiker frisch und jugendlich. Die

Farben sind auf den EM Table mit HPL-Tischplatte abgestimmt, passen aber auch zu vielen anderen Tischen.

Materialien

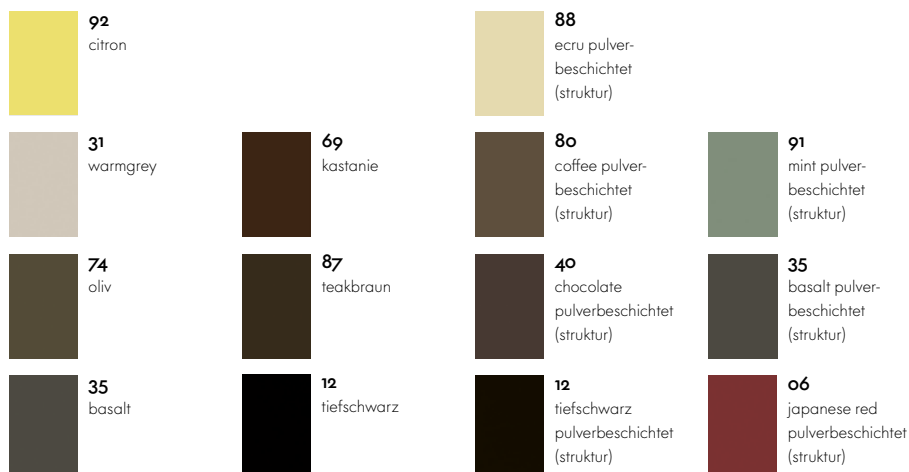
- **Sitz und Rückenlehne:** ASA Kunststoff (Feinstruktur).
- **Gestell:** Umgeformtes Stahlblech und Rundrohr, pulverbeschichtet (struktur).

MASSANGABEN (Masse wurden ermittelt nach EN 1335-1)



Standard SP

OBERFLÄCHEN UND FARBEN



Rücken und Sitz (Standard SP)

Untergestell (Standard SP)

Standard SR

Jean Prouvé, 1934/1950

vitra.



Standard SR

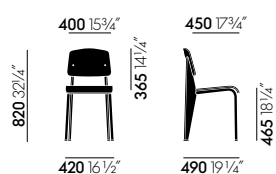
Beim Standard SR (siège rembourré) sind Sitz und Rückenlehne gepolstert. Der Standard SR bildet in der für Prouvé typischen Weise die statischen Belastungen der Nutzung in seiner Konstruktion ab: Während für die schwächer belasteten Vorderbeine schlanke Stahlrohre genügen, sind die hinteren Beine des

Stuhls als voluminöse Hohlkörper ausgebildet. Die schlanken, sorgfältig in die Konstruktion integrierten Polster des Standard SR sorgen für angenehmen Komfort und ihr Stoffbezug ist in vielen Farben erhältlich.

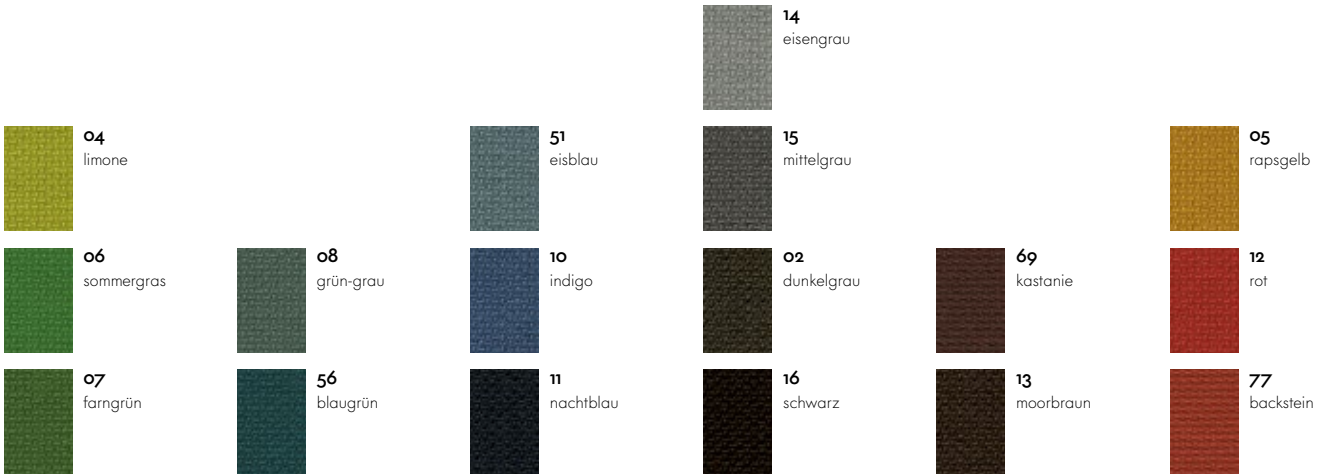
Materialien

- **Sitz und Rückenlehne:** Polster aus Polyurethan-Schaum, mit Stoffbezug.
- **Untergestell:** umgeformtes Stahlblech und Rundrohr, pulverbeschichtet (glatt).
- **Gleiter:** Gleiter für Teppichboden oder Filzgleiter für harte Böden.

MASSANGABEN (Masse wurden ermittelt nach EN 1335-1)



Standard SR



Volo



Untergestell (Standard)

